



EDUCACIÓN CONTINUA - FACULTAD DE CIENCIAS MÉDICAS - USACH

ABORDAJE DE LA PERSONA CON DEMENCIA Y SU CUIDADOR (A) EN LA APS.

CURSO 2025

DIRIGIDO A AL PERSONAL DE SALUD (PROFESIONAL, TÉCNICO Y/O ADMINISTRATIVO) QUE
REALIZA ATENCIÓN DIRECTA A PERSONAS CON DEMENCIA Y SUS CUIDADORES(AS)

DESCRIPCIÓN

El presente curso busca entregar herramientas teórico técnicas para el personal de salud en la atención integral de las personas con demencia y quienes son sus cuidadores principales, acorde a los lineamientos del MAIS Familiar y Comunitario y el plan nacional de demencia, desde un enfoque de envejecimiento activo y positivo, y enfoque de derechos humanos y justicia social.

RESULTADOS DE APRENDIZAJE GENERAL

Las y los educandos podrán adquirir conocimientos y habilidades en el proceso diagnóstico y de manejo de la demencia a nivel primario de salud de la demencia.

PROGRAMA DE ESTUDIO



MÓDULO 1

**GENERALIDADES Y ANTECEDENTES
SOBRE LA DEMENCIA**



MÓDULO 2

**VALORACIÓN GERIÁTRICA, PESQUISA Y
DIAGNÓSTICO DE PERSONAS CON DEMENCIA**



MÓDULO 3

**GUIDADOS INTEGRALES EN PERSONAS CON
DEMENCIA Y SUS FAMILIARES**



MÓDULO 4

**POLÍTICAS PÚBLICAS ASOCIADAS A LA
PERSONA CON DEMENCIA Y SU CUIDADOR**

MÓDULO 1



**GENERALIDADES Y ANTECEDENTES
SOBRE LA DEMENCIA**

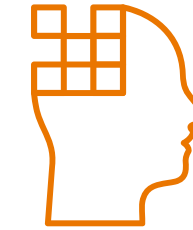


MODALIDAD ONLINE

DESCRIPCIÓN

- Los participantes podrán identificar generalidades y antecedentes sobre las personas con demencias, epidemiología de nuestro país. Asimismo, conocerán políticas públicas en relación a la salud mental y condicionantes en la adultez mayor. Consta de 9 horas pedagógicas en total, 4 horas sincrónicas y 5 horas asincrónicas.

MÓDULO 2



**VALORACIÓN GERIÁTRICA, PESQUISA Y
DIAGNÓSTICO DE PERSONAS CON DEMENCIA**



MODALIDAD ONLINE

DESCRIPCIÓN

- Los participantes lograrán reconocer características, tipos y diferencias entre las demencias, podrán reconocer un cuadro psiquiátrico vs demencia. Actualización de la valoración geriátrica en APS, valoración de DSS como vivienda, identificarán los test de tamizaje utilizados para la valoración geriátrica. Consta de 9 horas pedagógicas en total, 4 horas sincrónicas y 5 horas asincrónicas.

MÓDULO 3



CUIDADOS INTEGRALES EN PERSONAS CON DEMENCIA Y SUS FAMILIARES



MODALIDAD ONLINE

MÓDULO 4



POLÍTICAS PÚBLICAS ASOCIADAS A LA PERSONA CON DEMENCIA Y SU CUIDADOR



MODALIDAD PRESENCIAL

DESCRIPCIÓN

- Los participantes revisarán el manejo farmacológico y no farmacológico para tratar los síntomas en personas con demencia, abordaje hacia el trato ético y humanizado de la persona con demencia y su cuidador.
- Revisarán la Ley 21.380, que reconoce a cuidadores/as el derecho a la atención preferente en salud y aprenderán formas de organizar el cuidado familiar.

DESCRIPCIÓN

- Los participantes conocerán como funcionan las políticas públicas en la protección de las personas con demencia, tendrán un acercamiento a la implementación de las nuevas estrategias en el MAIS y las ayudas desde el intersector en una mesa redonda dirigida por profesionales en la red asistencial.

LUIS CONTRERAS VASQUEZ

DIRECTORA DEL PROGRAMA

- Enfermero, Magíster en Salud Mental. Diplomado en Docencia Universitaria
- Diplomado en Educación Emocional, Liderazgo y Bases del Coaching para un Desarrollo Integral
- Diplomado en Salud mental y psiquiatría comunitaria, Diplomado en adicciones, prevención y tratamiento. Académico Escuela de Enfermería, Universidad de Santiago

ELIZABETH HERMOSILLA ALDEA

ENCARGADO DEL PROGRAMA

- Enfermera con experiencia en APS
- Magíster en Educación Superior e Investigación Aplicada, Diplomada en Salud Familiar en APS y
- Gestión de Personas, Diplomada en Atención y Seguridad del Paciente, Diplomada en Gestión
- Ambiental, profesora por horas de la Escuela de Enfermería de la Universidad de Santiago de Chile.

EQUIPO COORDINADOR

FICHA DEL PROGRAMA

**INICIO:
PRIMER SEMESTRE 2025**



**DURACIÓN:
30 HORAS.**



**ARANCEL:
\$300.000**



FORMAS DE PAGO A TRAVÉS DE WEBPAY, TARJETAS DE DÉBITO Y CRÉDITO.

ESTE PROGRAMA SE DICTARÁ SÓLO SI CUMPLE EL QUÓRUM MÍNIMO DE ESTUDIANTES. LA FECHA DE INICIO Y DE TÉRMINO PODRÍA VARIAR POR FUERZA MAYOR

USACH
FACULTAD DE
CIENCIAS MÉDICAS

CONTACTO: +569 5659 9202
EDUCONTINUA.FACIMED@USACH.CL

SIGUENOS EN:



WWW.FCM.USACH.CL

WWW.EDUCACIONCONTINUA.USACH.CL
