



**USACH**  
FACULTAD DE  
CIENCIAS MÉDICAS

EDUCACIÓN CONTINUA - FACULTAD DE CIENCIAS MÉDICAS - USACH

# ANATOMÍA HUMANA: TÓRAX, ABDOMEN, PELVIS Y MIEMBROS

DIPLOMADOS 2026

---

DIRIGIDO A  
PROFESIONALES DEL ÁREA DE LA SALUD, LA BIOLOGÍA Y CARRERAS AFINES.

# DESCRIPCIÓN

Es un programa de profundización disciplinar orientado a profesionales de la salud y de las ciencias básicas que requieren fortalecer sus conocimientos de anatomía, con el fin tener una mirada más profunda e inter sistémica del cuerpo humano. Junto a esto, el diplomado entrega herramientas conceptuales y prácticas actualizadas necesarias para enfrentar procesos de enseñanza de la disciplina.

Este programa se caracteriza por su visión práctica, por lo que los estudiantes se enfrentarán a casos reales que les permitirán observar el cuerpo humano en la normalidad y en la patología.

## RESULTADOS DE APRENDIZAJE GENERAL

Formar egresados con conocimientos actualizados en anatomía para una profunda comprensión de la estructura, organización y las relaciones corporales, a través de estudio topográfico e imagenológico en material fresco y preparados cadavéricos.

# PROGRAMA DE ESTUDIO



**MÓDULO 1**  
**COLUMNA VERTEBRAL**



**MÓDULO 2**  
**TÓRAX**



**MÓDULO 3**  
**ABDOMEN Y PELVIS**



**MÓDULO 4**  
**MIEMBRO SUPERIOR**



**MÓDULO 5**  
**MIEMBRO INFERIOR**

# MÓDULO 1



COLUMNA VERTEBRAL

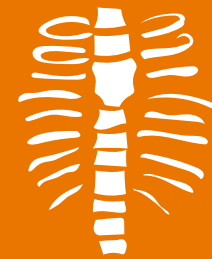


MODALIDAD ONLINE

## DESCRIPCIÓN

- Este módulo está orientado a reconocer los componentes de la columna vertebral, identificando la funcionalidad de sus segmentos vertebrales en contextos de normalidad y sus alteraciones en contextos de patología.
- Requerirá del estudiante análisis de casos en pabellón de anatomía y en sala de autopsia.

# MÓDULO 2



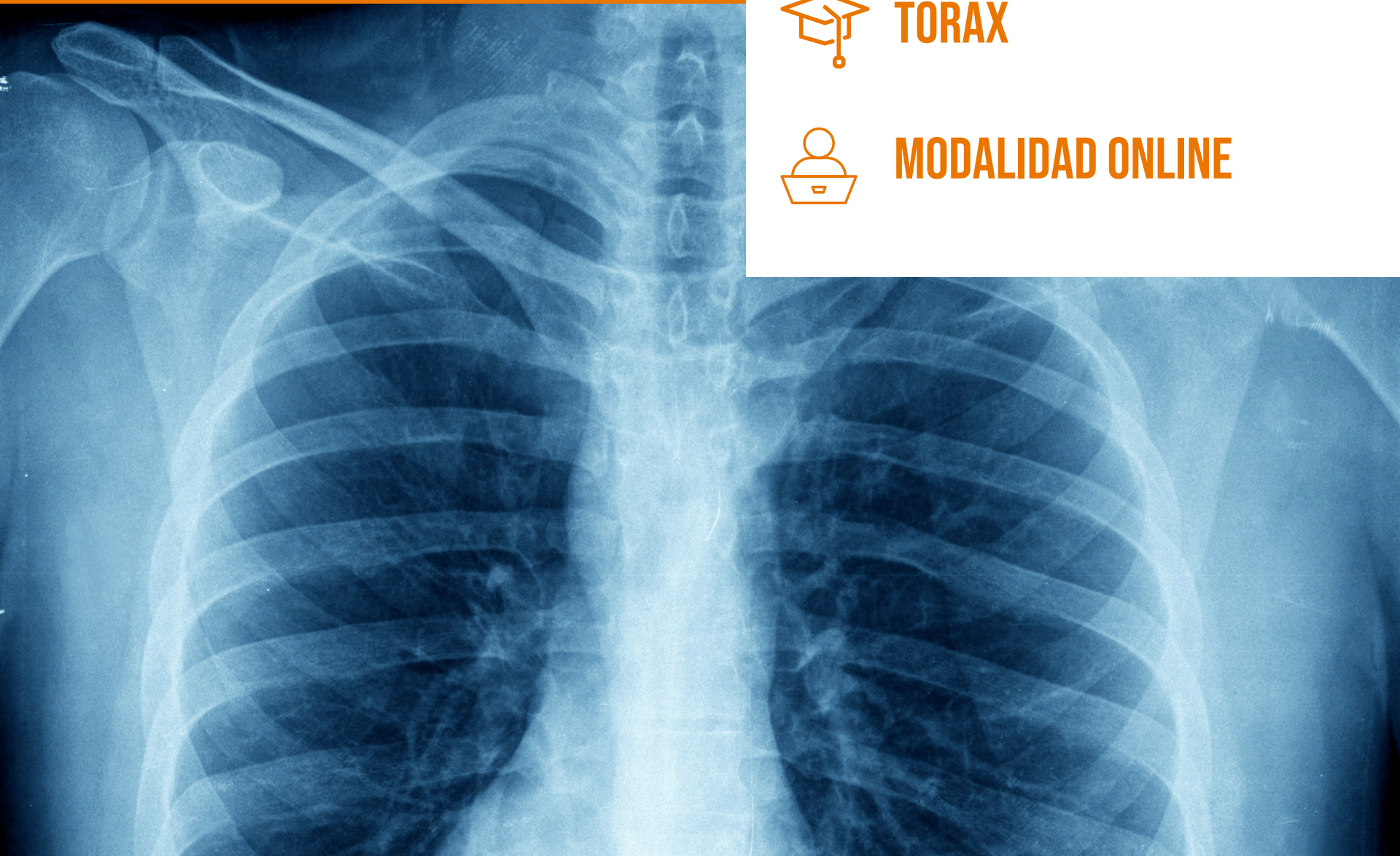
**TÓRAX**



**MODALIDAD ONLINE**

## DESCRIPCIÓN

- Este módulo está orientado a reconocer el tórax y los órganos que lo conforman, identificando sus funciones específicas y su relación a nivel sistémico, en contextos de normalidad y de patología.
- Requerirá del estudiante análisis de casos en pabellón de anatomía y en sala de autopsia.



# MÓDULO 3



ABDOMEN Y PELVIS



MODALIDAD ONLINE

## DESCRIPCIÓN

- Este módulo está orientado a reconocer los componentes del abdomen y la pelvis, identificando su estructura anatómica y relaciones anátomo-clínicas, identificando sus características en contextos de normalidad y sus alteraciones en contextos de patología.
- Requerirá del estudiante análisis de casos en pabellón de anatomía y en sala de autopsia.



# MÓDULO 4



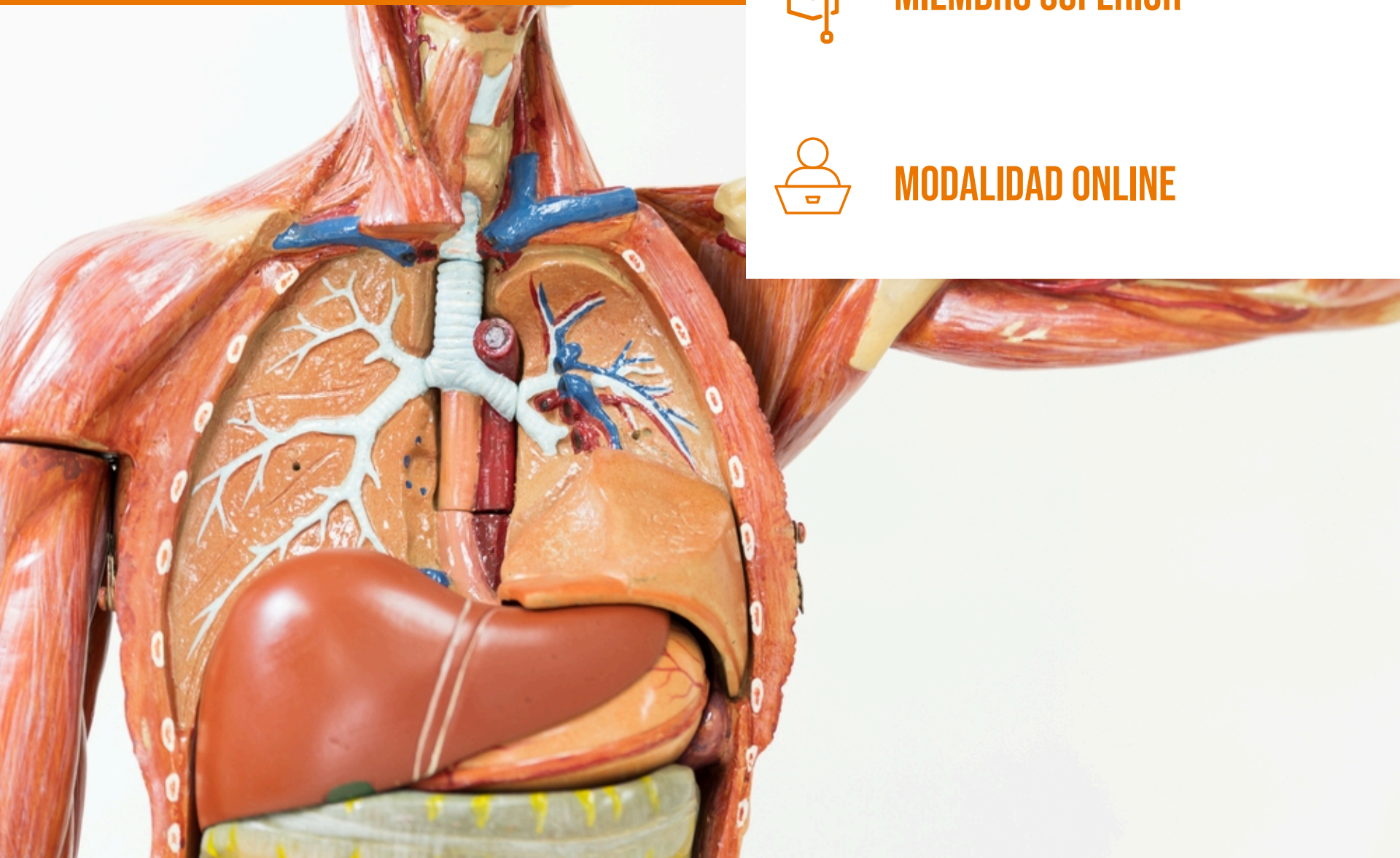
**MIEMBRO SUPERIOR**



**MODALIDAD ONLINE**

## DESCRIPCIÓN

- Este módulo está orientado a reconocer los elementos anatómicos que componen el miembro superior, entendiendo el rol de los elementos neurovasculares y de anatomía topográfica que permiten o impiden el movimiento.
- Requerirá del estudiante análisis de casos en pabellón de anatomía y en sala de autopsia.



# MÓDULO 5



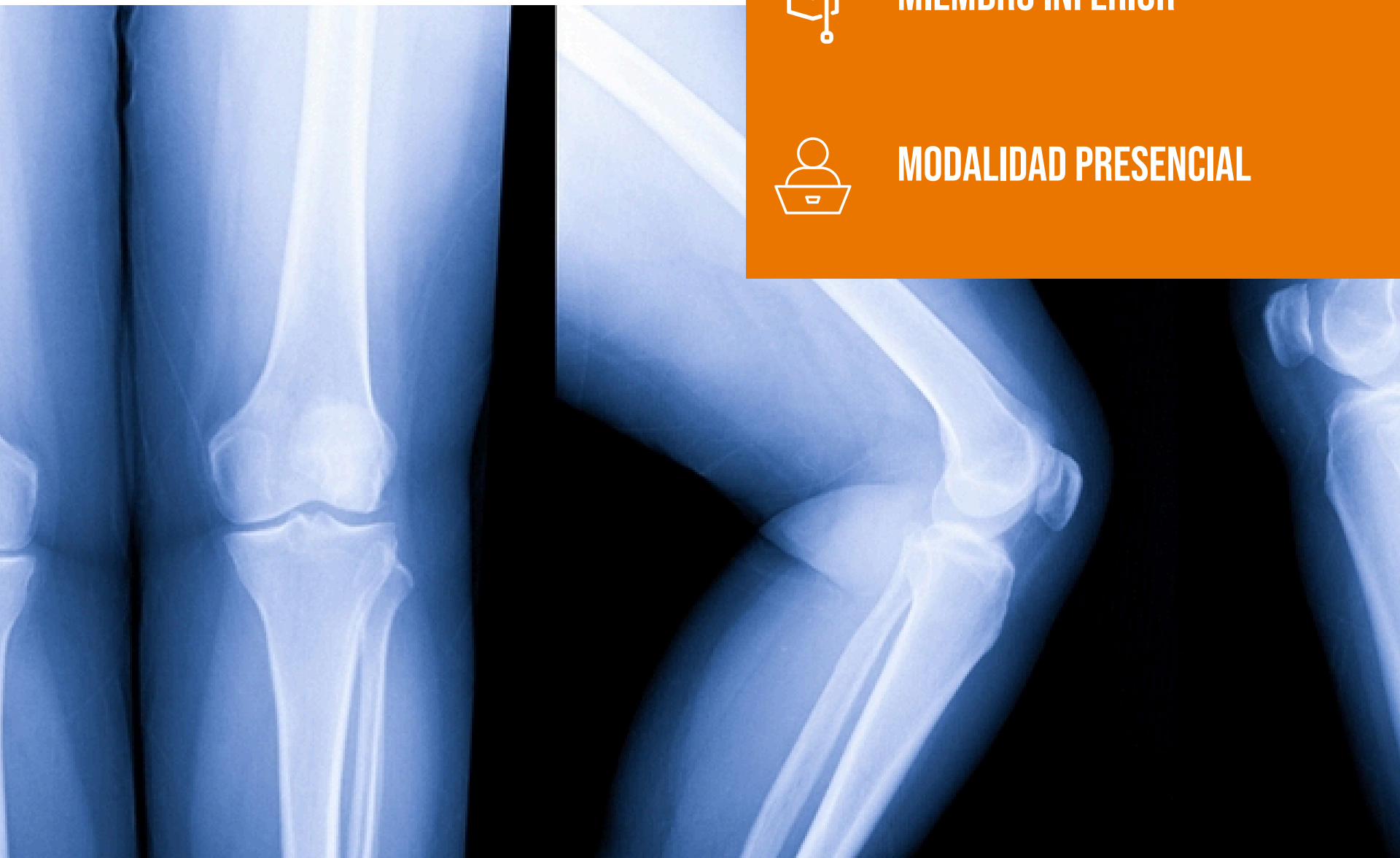
**MIEMBRO INFERIOR**



**MODALIDAD PRESENCIAL**

## DESCRIPCIÓN

- Este módulo está orientado a reconocer los elementos anatómicos que componen el miembro inferior, entendiendo el rol de los elementos neurovasculares y de anatomía topográfica que permiten o impiden el movimiento.
- Requerirá del estudiante análisis de casos en pabellón de anatomía y en sala de autopsia





## **EDUARDO FRANCISCO ALARCÓN ÁLVAREZ**

### **DIRECTOR DEL DIPLOMADO**

- Académico de la Escuela de Medicina de la Facultad de Ciencias Médicas, Pre y Posgrado de la Universidad de Santiago de Chile y de otras universidades chilenas.
- Magíster en anatomía.
- Coordinador de la Unidad de Anatomía de la Facultad de Ciencias Médicas de la Universidad de Santiago de Chile.

**EQUIPO DOCENTE**

# FICHA DEL PROGRAMA

**INICIO:**  
**16 DE MAYO 2025**



**DURACIÓN:**  
**270 HORAS**



**ARANCEL:**  
**\$2.400.000**  
**(INCLUYE MATRÍCULA)**



**FORMAS DE PAGO A TRAVÉS DE WEBPAY, TARJETAS DE DÉBITO Y CRÉDITO.**

**ESTE PROGRAMA SE DICTARÁ SÓLO SI CUMPLE EL QUÓRUM MÍNIMO DE ESTUDIANTES. LA FECHA DE INICIO Y DE TÉRMINO PODRÍA VARIAR POR FUERZA MAYOR.**

---

**USACH**  
FACULTAD DE  
CIENCIAS MÉDICAS

CONTACTO: +569 5659 9202  
[EDUCONTINUA.FACIMED@USACH.CL](mailto:EDUCONTINUA.FACIMED@USACH.CL)

SIGUENOS EN:



[WWW.FCM.USACH.CL](http://WWW.FCM.USACH.CL)

[WWW.EDUCACIONCONTINUA.USACH.CL](http://WWW.EDUCACIONCONTINUA.USACH.CL)

---